

Centre National de la Recherche Scientifique, Institut Ecologie et Environnement & Institut des sciences humaines et sociales

Evaluation des Observatoires Hommes-Milieus

Observatoire Hommes-Milieus Littoral méditerranéen

Rapport d'activités 2012-2016

Présentation faite au CS, allégée des éléments de contexte sur la genèse de l'OHM



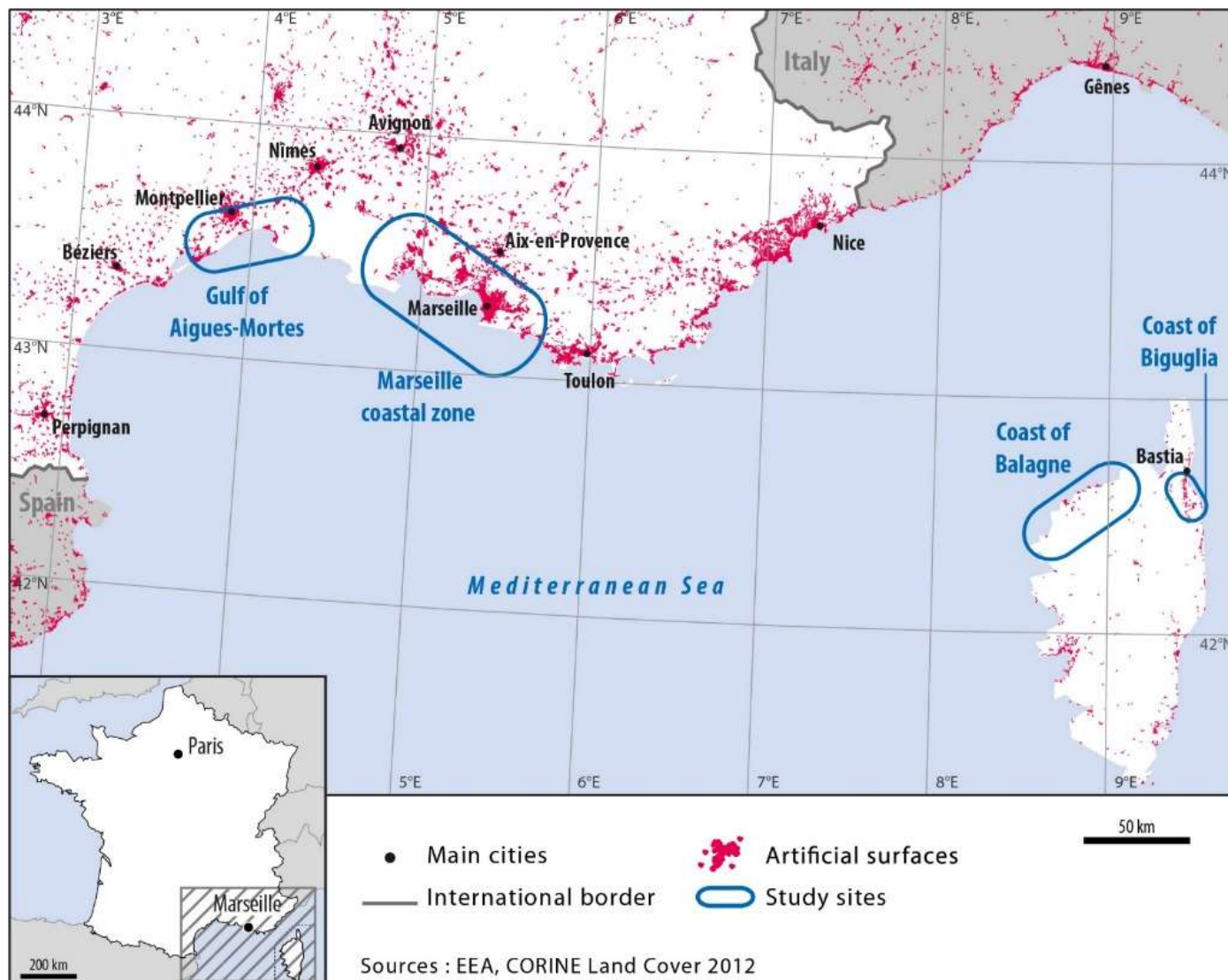
Une problématique et 4 sites d'observation

Objectifs

Identifier et déterminer les modes d'occupation, d'aménagement et de gestion du littoral compatibles avec la **conservation des milieux** et la **valorisation des ressources**, dans un contexte de conflits d'usages, de projets contradictoires et de changement global (mondialisation, changement climatique)



4 sites d'observation et de recherche



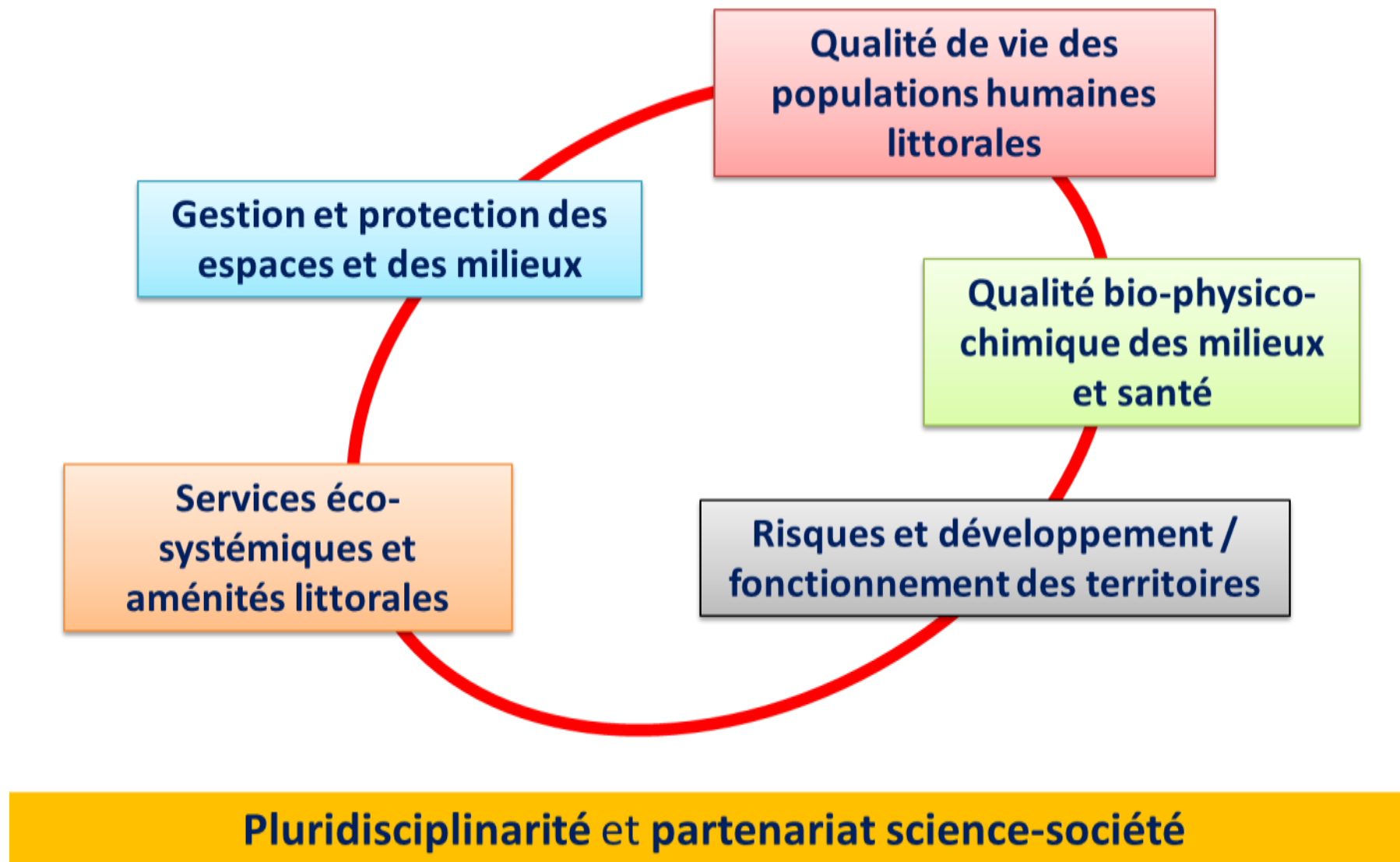
- Gradient d'urbanisation et de pressions
- Diversité géographique et écologique
- Potentiel heuristique des approches comparatives

Double défi

permettre l'**analyse de 4 systèmes socio-écologiques littoraux**, ainsi que leur évolution face à **un évènement fondateur commun** (= le changement de pratiques de gestion du littoral, GIZC)

favoriser la production de connaissances sur des environnements côtiers soumis à la pression urbaine et touristique : **caractère transversal des travaux**

Entrées problématiques privilégiées



Activités 2012-2016

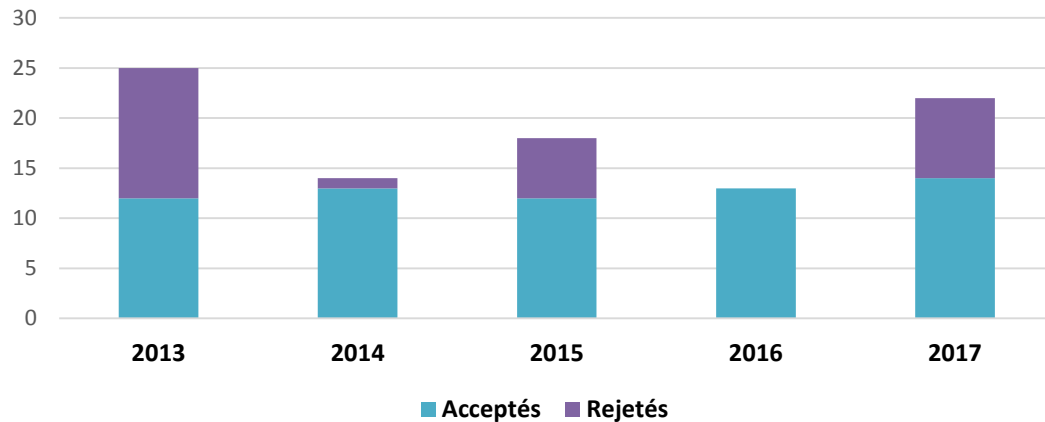
Projets soutenus (APR DRIIHM)

2013-2016 : 50 propositions de recherche retenues, correspondant à **37 projets**

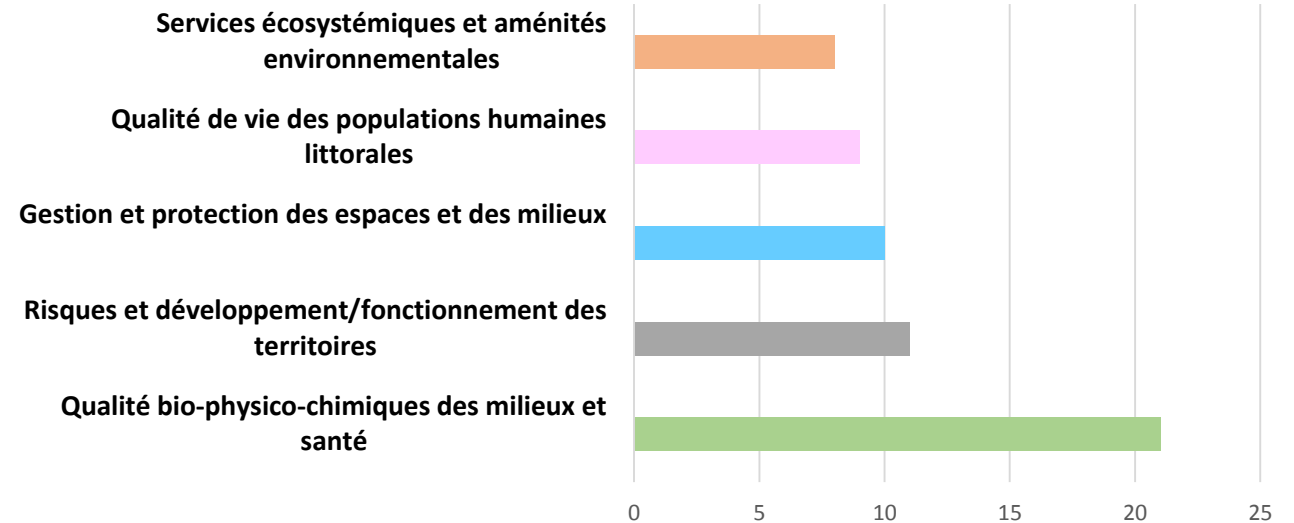
Taux de réussite = 71,4 %

80 K Euros par an

Evolution du nombre de propositions soumises et retenues



Rattachement des projets aux entrées problématiques



Propositions soutenues (APR DRIIHM)

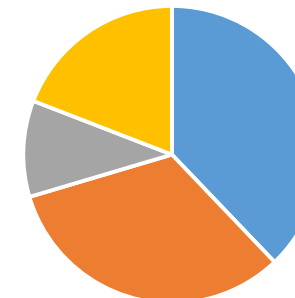
Subvention Labex DRIIHM - OHM-LM par site (2013-2016)

	Montants par site (APR 2013, 2014, 2015 et 2016)			
	Mrs	GAM	Balagne	Biguglia
Montants	120 550	103 625	33 350	60 875
Projets	26	19	6	10
Ratio	4637	5454	5558	6088

Total = 318 400 euros, sans compter les 3 doctorats et le postdoc.

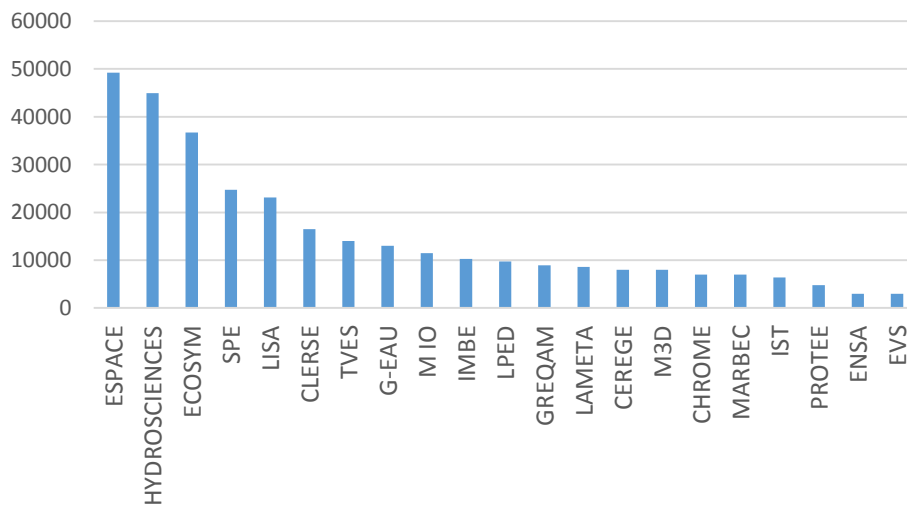


Montant par site

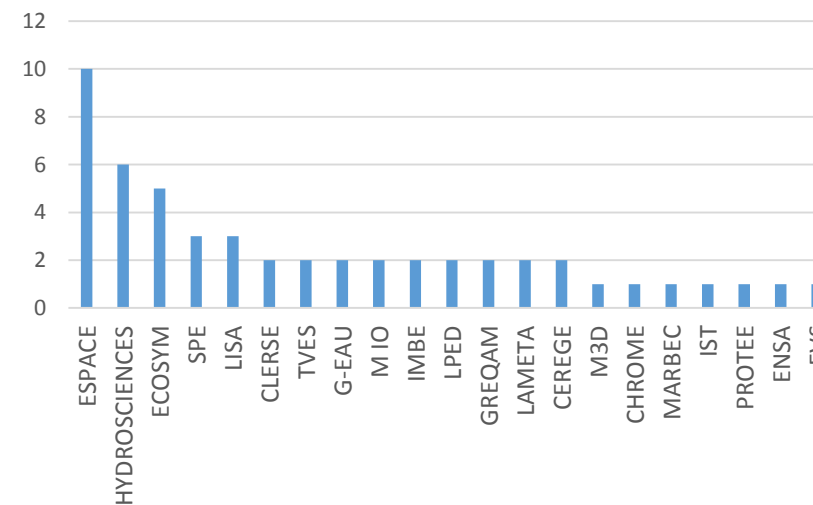


■ Mrs ■ GAM ■ Balagne ■ Biguglia

Montants par laboratoire



Propositions par laboratoire porteur



Projets obtenus (hors APR)

4 projets de recherche financés par le programme « Quels littoraux pour demain ? » de la **Fondation de France**

1 contrat post-doctoral financé par le DRIIHM

6 bourses doctorales

3 financées par le **DRIIHM**

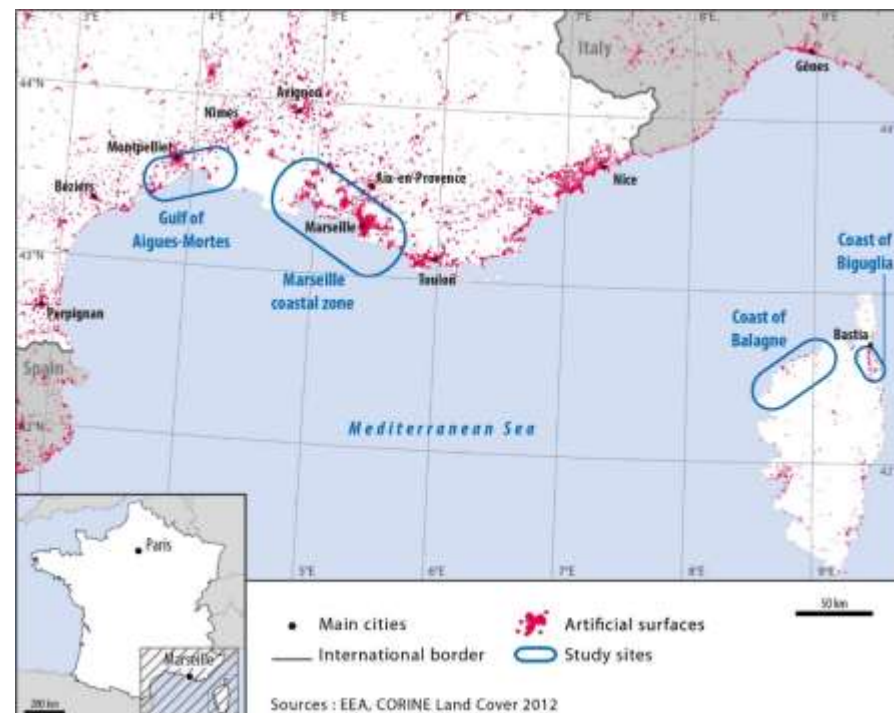
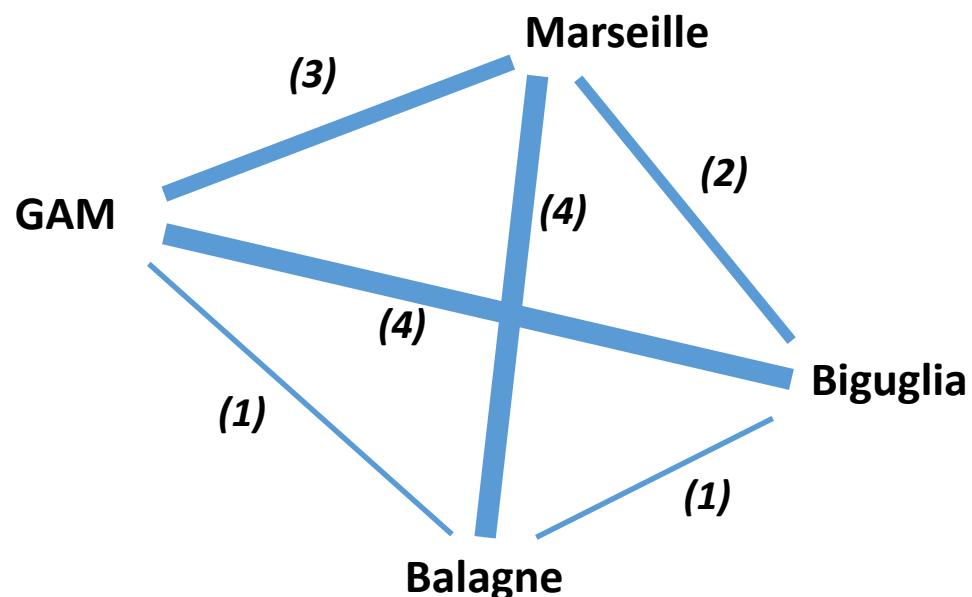
1 financée par le programme « Quels littoraux pour demain ? » de la **Fondation de France**

1 financée par le **Ministère** de l'enseignement supérieur et de la recherche

1 financée par le programme **DOC2AMU** (Marie Curie, AMU, Région PACA)

1 projet financé par **SUEZ**

Nombres de projets inter-sites (2013-2016)



Thèmes et objets des travaux inter-sites

Paysages (représentations sociales + visibilité + planification urbaine)

Sentier littoral (pratiques récréatives + gestion + écologie)

Lagunes (restauration écologique + pratiques récréatives + microbiologie aquatique)

Urbanisation (étalement urbain + planification + fiscalité locale)

Plages (pratiques sociales + hydrologie + microbiologie)

Attractivité académique et disciplinaire

22 unités de recherche impliquées
dont 15 UMR du CNRS (issues de 4
instituts)

122 personnels statutaires investis
dans les études

60 étudiants accueillis en stage (6
L, 41 M, 13 Doc)

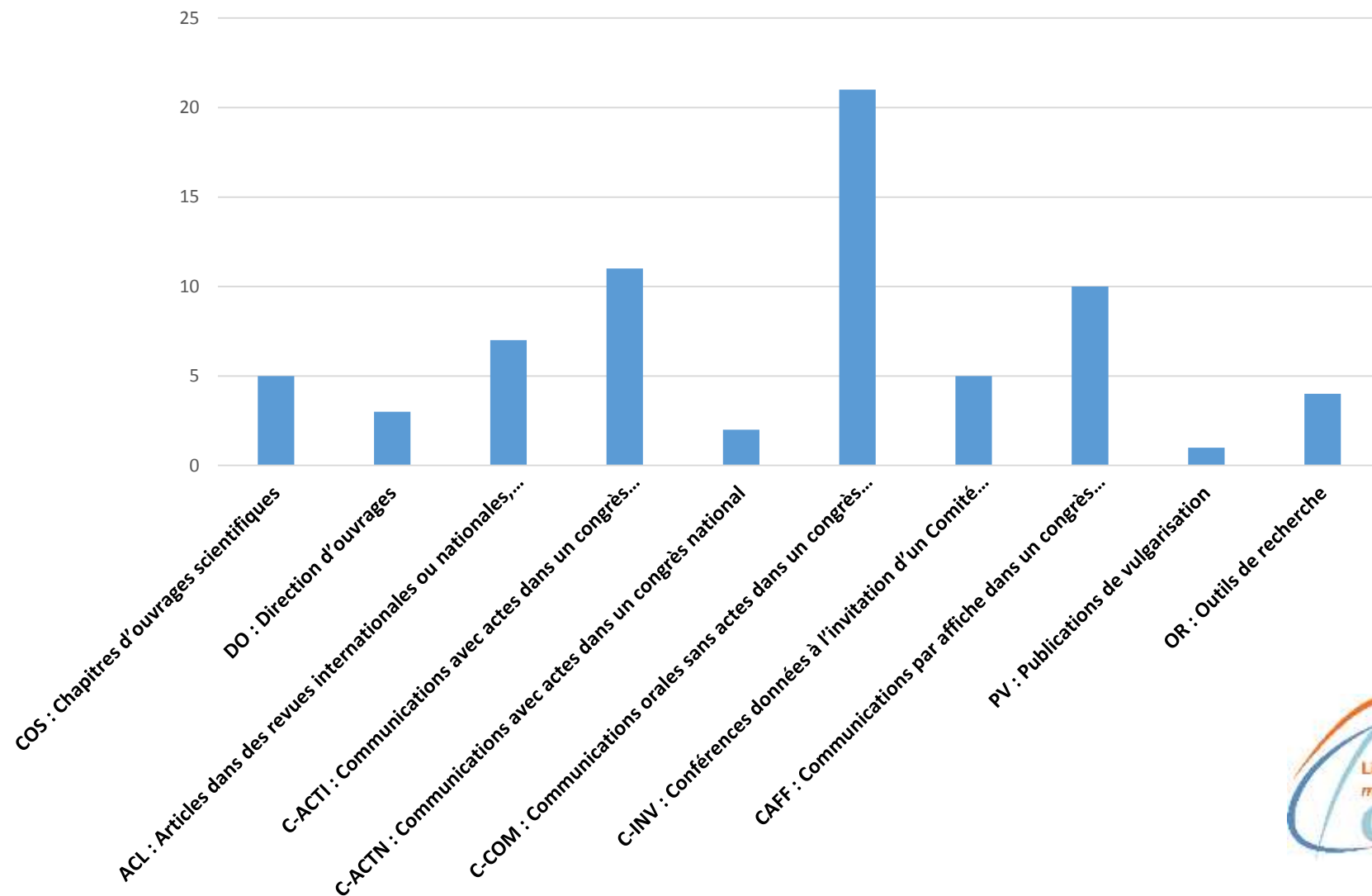
15 champs disciplinaires représentés :
architecture, biologie, écologie, économie,
écotoxicologie, géochimie, géologie,
géographie, histoire, hydrologie,
océanographie, pharmacologie, psychologie
sociale, sociologie, sciences du sol

24 propositions de recherches (sur 50
retenues) réunissant **au-moins 2 unités**
différentes

2 projets inter-OHM (2012-3-2016) + 2 nouveaux en 2017
Rapprochement avec OHM Port Caraïbes

Production scientifique

Travaux et communications 2012-2016



Animation scientifique

14 réunions et séminaires scientifiques propres à l'OHM-LM

2 séminaires d'audience nationale et internationale

1 accueil du séminaire du DRIIHM (Montpellier, 2014)



Séminaire « Gouvernance des aires marines protégées », GIS HomMer, Marseille, Juillet 2016

26^{es} Journées scientifiques de la Société d'Écologie Humaine
Colloque International

Habiter le littoral
Enjeux écologiques et humains contemporains

Marseille - 16 au 18 octobre 2014

Logo of the French Republic (France) is also present.

Connexions science-société

32 partenaires régulièrement impliqués



M. Illac (Maire Ensûs La Red.)



L. Le Mire Pécheux (PNCaI)



J. Leca (Ville Marseille)



Acteurs Haute-Corse

Partenaire	Présence aux séminaires	Implication dans les études
BRGM Corse	1	
CEPRALMAR	1	
Comité régional des pêches de Corse	1	
Conseil de développement du Pays de Balagne	1	
Conseil départemental Haute-Corse	1	
Conservatoire du Littoral (Délégation Corse)	1	
Conservatoire du Littoral (Délégation Provence et Côte d'Azur)	1	1
Conservatoire botanique de la Corse		1
<u>CRIGe</u> PACA		1
DREAL Languedoc-Roussillon	1	
DREAL Paca	1	
DDTM 13	1	
DDTM 34	1	
EID Méditerranée	1	1
France Nature Environnement	1	
Institut <u>écocitoyen</u> pour la connaissance des pollutions	1	1
<u>MedPan</u>	1	
Office de l'environnement de la Corse		1
Parc marin de la Côte bleue	1	
Parc national des Calanques	1	1
Plan Bleu	1	
Pôle relais Lagunes Méditerranéennes	1	
Réserve naturelle de l'étang de <u>Biguglia</u>	1	1
Syndicat mixte des étangs littoraux (SIEL)	1	
Syndicat mixte du Bassin de Thau (SMBT)	1	
Syndicat mixte de la Camargue Gardoise	1	
Suez Environnement	1	1
<u>Surfrider</u> Foundation	1	1
Ville de Bastia	1	
Ville de Carry-le-Rouet		1
Ville d' <u>Ensûs-la-Redonne</u>		1
Ville de Marseille	1	1

Connexions science-société

corse-matin
Jeudi 28 mars 2013 26

Conférence : l'OHM implique la recherche dans la société

D'un côté les évolutions et les transformations de la société. De l'autre la recherche. Pour permettre à ces deux concepts de travailler dans la même direction, le laboratoire Hommes-Milieus (LHM) s'emploie à créer des ponts entre l'impact de l'activité humaine sur l'environnement et la recherche. Afin de donner des pistes pertinentes de développement durable. C'est pour présenter le fonctionnement de la structure que Samuel Robert, chercheur au CNRS (Centre national de la recherche scientifique) et directeur de l'OHM littoral méditerranéen tenait une conférence au Spazio, hier matin, suivie d'un



Hier matin, au Spazio, une vingtaine de personnes est venue assister à une conférence-débat sur le développement durable, animée par Samuel Robert, directeur de l'observatoire hommes-milieus (OHM). (Photo B. I.-L.)

cours de ces recherches sont ensuite ajoutées au socle com-
tres acteurs (Office de l'environnement etc.). L'OHM peut finan-
nalité de la Balagne et son im-
portante migration estivale.

Conférence
Dynamics en
Balagne



Littoral : faut-il protéger à tout prix ?

Mercredi 27 avril à 18h30

Dominique Ami, économiste, Aix-Marseille Université, Greqam et Samuel Robert, géographe, CNRS, Laboratoire ESPACE (Aix-Marseille Université)



Interface entre terre et mer, les espaces littoraux comptent parmi les lieux les plus contrastés tant par les paysages qu'ils offrent que par les activités qui s'y déroulent. Porteurs d'un imaginaire puissant et fécond, ils font l'objet d'un attachement fort et de débats en protection. Comment pens-lesquels s'exercent de fortes p- par leur diversité ? Cette interv- géographe cherchera à montr- développement au sein duqu- gestion des zones littorales.

Dominique Ami, maître de con- et chercheuse au GREQAM, : l'environnement au travers des qu- ou bénéfiques pour les être huma- «pratiquer une activité récréative d- études concernant l'évaluation la- généralement sur l'évaluation des

Samuel Robert, géographe, cherc- 7300) d'Aix-Marseille Université, : hommes-milieus en contexte mé- paysage, l'occupation des sols, l'a- récréatifs sur le littoral. Membre de il dirige depuis 2012 l'Observatoi- CNRS.



20, rue Mirès - 13003 Marseille Tél. : 04 13 31 82 00

BIBLIO
THÈQUE
DÉPARTE-
MENTALE
LIVRE ET LECTURE



A L'ÉCOUTE
DES SCIENCES SOCIALES

Cycle de conférences publiques en partenariat avec l'EHESS
Mercredis 3, 24 février et 27 avril 2016

Gratuit sur réservation au 04 13 31 82 00



www.culture-13.fr



Communication

Observatoire Hommes-Milieu Littoral méditerranéen
Centre national de la recherche scientifique

Bienvenue sur le site de l'OHM Littoral méditerranéen !
L'Observatoire Hommes-Milieu "Littoral méditerranéen" est un dispositif de recherche interdisciplinaire du CNRS (INEE et INSIS). Son projet scientifique est l'étude de l'urbanisation et de l'anthropisation côtière en Méditerranée. Dans un contexte de changement des modes de gestion du littoral (GIZC), il s'intéresse à quatre systèmes socio-écologiques littoraux également soumis à l'anthropisation et aux fréquentations touristiques et récréatives : le littoral marseillais, le Golfe d'Argues-Mortes et les rivages corses de Bastia et du Sud Bastia.

L'OHM "Littoral méditerranéen" est une composante du **Laboratoire OHM-LM**. Il est dirigé, animé et géré par le laboratoire **ESPACE** (UMR 7300), avec l'appui des laboratoires **INSIS** (UMR 7263), **Hydrosciences Montpellier** (UMR 5169), **LISA** (UMR 8240), et **SES** (UMR 6134).

A la Une
Séminaire 2017 de l'OHM-LM

L'OHM « Littoral méditerranéen » organise son séminaire les lundi 20 et mardi 21 mars, au siège de la DDTM, face à la gare Saint-Charles, à Marseille. Moment fort de la communauté, cet événement donne l'occasion de rendre compte des études en cours et d'organiser des échanges entre chercheurs et acteurs de terrain. Vous êtes vivement invités à assister à ces journées dont le site web (avec programme, inscrits et interface pour s'inscrire) est accessible ici.

Pour des raisons d'organisation et du fait du plan Vigipirate, merci de vous inscrire préalablement à votre venue.

Actualités [Toutes les actualités](#)

4 janvier 2017
Offre de stage sur les pratiques des plages urbaines (Marseille et Palavas-les-Flots)

Dans le cadre des projets QHyMed (Qualité des eaux de baignade, conditions hydroclimatiques et tourisme : relations actuelles et évolutions à long terme : application aux

la lettre de l'InSHS
N°161 mars 2017

Édito
de Patrice Bourdelais, Directeur de l'InSHS
Programme RAUSE et innovatives SHS
Chères et chers collègues,
Pour les Sciences humaines et sociales, les prochains mois vont être marqués par deux actions majeures même si elles sont de nature très différente [p2]

FOCUS
Le CÉSCM, une photothèque et une bibliothèque au cœur de la recherche.
Le CÉSCM a pour vocation l'étude de la civilisation du Moyen Âge à travers toutes les disciplines [p7]

Outils de la Recherche
Les SHS dans l'OHM « Littoral méditerranéen »
L'OHM-LM est un outil interdisciplinaire de recherche du CNRS consacré à l'étude des dynamiques littorales méditerranéennes, appréhendées sous l'angle des relations société-environnement [p13]

NOUVELLES DE L'INSTITUT
L'InSHS accueille deux nouveaux membres [p3]

À PROPOS
André Marty et les Brigades internationales : exposition virtuelle
Le Centre d'histoire sociale du 4^e arrondissement possède plus de soixante-dix fonds d'archives, émanant de militants ou organisations politiques et syndicales, dont il assure la conservation et la valorisation [p4]

TROIS QUESTIONS À...
Florence Renucci, sur les États généraux de la recherche sur le Droit et la Justice
Du 30 janvier au 2 février 2017, praticiens et chercheurs se sont réunis à Paris, au siège du CNRS, pour faire le point sur l'état de la recherche dans les domaines juridiques et judiciaires et réfléchir à ce que sera la justice de demain [p11]

VALORISATION
La démocratie représentative ? Comprendre les modes de scrutin
Si les élections ne font pas la démocratie, elles en sont quand même une des clés. Or, il existe différentes manières de voter [p19]

LIVRE
À LA UNE
Quel avenir pour la fonction publique, Luc Robain, La documentation Française, 2017
L'avenir de la fonction publique est au cœur des débats en vue des prochaines élections présidentielles. De nouveaux projets de réforme, parfois radicaux sont proposés et alimentent le débat public. Quelles sont les possibilités de transformation de la fonction publique ? | voir toutes les publications

REVUE
COMMUNICATIONS
Revue thématique semestrielle, Communications a été créée à l'automne 1961 par Georges Friedmann, Roland Barthes et Edgar Morin. Devenue une publication de référence sur l'étude des communications de masse et les analyses sémiotiques en France, elle a rapidement acquis un rayonnement international. Depuis les années 1980, elle a élargi ses thèmes aux questions anthropo-sociales | voir toutes les revues

PHOTO
Photo: [Image of a person in a natural setting]

Communication

ScienceConf.org

Séminaire 2017
Littoral méditerranéen
OHM

NAVIGATION
Accueil
Programme
Statut
Liste des participants
Informations pratiques

SUPPORT
@ Contact

CONTEXTE DU SÉMINAIRE
L'Observatoire Hommes-Milieu Littoral méditerranéen est un dispositif de recherche interdisciplinaire du CHRS (INEE et INSHS) itinérant des investissements d'avenir dans le cadre du laboratoire d'excellence [OHM](#). Chaque année il organise un séminaire d'échanges autour des travaux de recherche qu'il soutient.

Son projet scientifique est l'étude de l'urbanisation et de l'anthropisation côtière en Méditerranée. Dans un contexte de changement des modes de gestion du littoral (GIZC), il s'intéresse à quatre systèmes socio-écologiques littoraux inégalement soumis à l'artificialisation et aux fréquentations touristiques et récréatives : le Golfe d'Algues-Mortes, le littoral marocellais, les riages corses de Balagne et la lagune de Biguglia.

Le séminaire annuel se fera à Marseille, dans les locaux de la ODTM, les 20 et 21 mars 2017.

Organisation
L'OHM Littoral méditerranéen est dirigé, animé et géré par le laboratoire [ESPACE](#) (UMR 7300), avec l'appui des laboratoires [HydroSciences Montpellier](#) (UMR 5569), [IMEC](#) (UMR 7263), [LISA](#) (UMR 6240), et [SPE](#) (UMR 6134).

Informations complémentaires sur : <http://www.ohm-littoral-mediterranee.fr>

Logos: CHRS, OHM, Littoral méditerranéen OHM

Personnes connectées : 1

CCSD

Séminaire 2016
Littoral méditerranéen
OHM

NAVIGATION
Accueil
Programme
Mardi 22 mars 2016
Mercredi 23 mars 2016
Liste des participants
Informations pratiques

SUPPORT
Documentation
@ Contact

PROGRAMME > MARDI 22 MARS 2016

Mardi 22 mars 2016

9:00 - Accueil des participants

9:30 - Séance introductive
Samuel ROBERT, ESPACE (UMR 7300), CNRS [présentation](#)

10:00 - Qualité des milieux : approche physico-chimique
Séance animée par :

HYDROGEO-LAB - Vulnérabilité hydrogéologique du bassin versant de la lagune de Biguglia en lien avec l'anthropisation côtière [présentation](#)
NETRO-LAB - Dynamique socio-hydrogéologique du bassin versant de la lagune de Biguglia, qualité entre résilience et vulnérabilité [présentation](#)
Frédéric HUIEUX et Émilie GAREL, SPE (UMR 6134), Université de Corse

ASTIRIA - Dynamique sédimentaire récente des écosystèmes lagunaires : approche intégrée de la lagune de Biguglia [résumé](#)
Anahé SIMONNEAU et Jérémie JACOB, Institut des sciences de la Terre (UMR 7327), Université d'Orléans

ACTI-LEZ - Caractérisation de la contribution des activités anthropiques aux apports de contaminants vers une zone côtière - application au bassin versant du Lez [présentation](#)
Christian SALLEB, HydroSciences Montpellier (UMR 5569), Université de Montpellier

AntiEcoX2 - Antirésistance dans les eaux naturelles de la zone urbaine de Montpellier [présentation](#)
Patricia LICZNER-FAJARDO, HydroSciences Montpellier (UMR 5569), Université de Montpellier

INGEST-CHILDREN - Ingestion of dusts by young children (nurseries, kindergartens, playgrounds) : physico-chemical characterization, bioaccessibility and genotoxicity [présentation](#)
Yes NOACK, CEREGE (UMR 5569), CNRS

Discussion

12:30 - Pause déjeuner

14:00 - Urbanisation et usages de la zone côtière
Séance animée par :

URBA-LAG2 - L'anthropisation des bassins versants de l'étang de Biguglia depuis 1900 et enjeux sur la qualité des eaux et la sauvegarde du milieu [présentation](#)
Dennis FOX, ESPACE (UMR 7300), Université de Nice

Personnes connectées : 1

CCSD



Outils OHM

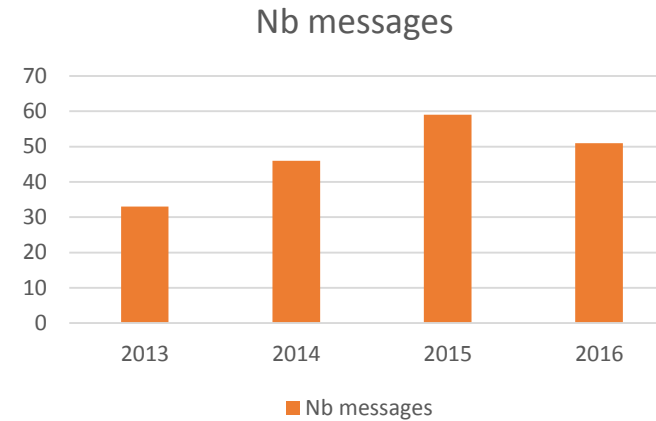
◆ Bulletin d'information OHM-LM

- Parution trimestrielle



◆ Liste de diffusion

+ de 230 inscrits sur la liste



◆ Catalogue de métadonnées



Géocatalogue



CNRS | INEE | INSHS | Annaires | Mots-Clefs CNRS | Autres sites
Observatoire Hommes-Milieux Littoral méditerranéen
Centre national de la recherche scientifique

Accueil | Catalogue | Carte | Contributeurs | Connecter | Français

plus de critères

Catalogue de données de l'OHM Littoral Méditerranéen

Bienvenue !
Ce catalogue est un outil collaboratif destiné à identifier et décrire les données scientifiques, techniques et documentaires relatives à l'environnement des sites étudiés dans le cadre de l'Observatoire Hommes-Milieux « Littoral méditerranéen » (OHM-LM). Il recense des données à référence spatiale ainsi que toute ressource documentaire d'intérêt pour l'OHM-LM, dont le projet scientifique est l'étude et le suivi des interactions hommes-milieux sur 4 littoraux soumis à des pressions urbaines et récréatives : le littoral marseillais, le Golfe d'Aigues-Mortes, les côtes de Balagne et la lagune de Biguglia.
Le catalogue est régulièrement alimenté par la communauté scientifique et ses partenaires institutionnels. Chacun est invité à partager l'information sur les données dont il dispose.
Contact : XXXXXX@univ-amu.fr

AJOUTS RÉCENTS

- Communes littorales de...**
Fichier SIG des communes définies comme littorales au sens d'...
- Plan local d'urbanisme...**
Fichier SIG du plan de zonage correspondant à la représentat...
- Communes d'études de...**
couche SIG des communes composant les 4 sites d'études de l'...



Précisions géocatalogue

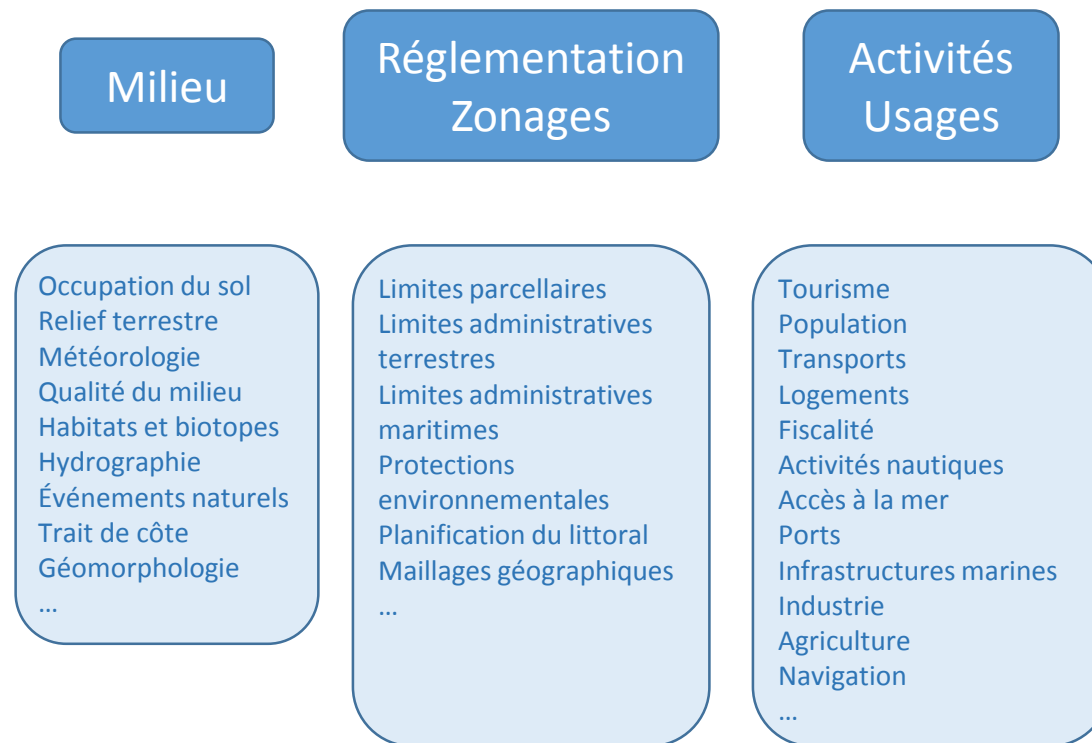
Architecture créée en 2014
Mise en service : 2015

Mise en production : 1 IE ESPACE + 2 stagiaires
(2015 et 2016)

Référentiels de description:

- Préconisations INSPIRE et CNIG
- Référentiel géographique du littoral méditerranéen (RGLM) élaboré à partir de Le Tixerant et al., 2013 ¹
- Groupe de travail IDS, Labex DRIIHM

Référentiel géographique du littoral méditerranéen (RGLM)



¹ Le Tixerant M., Gourmelon F., Georis-Creuseveau J. Rouan M., 2013, *Élaboration d'un référentiel pour la création de bases de données et d'un dispositif d'aide à la décision dans le domaine de la mer et du littoral*, rapport d'étude Région Bretagne, 232 p.

Précisions géocatalogue

75 fiches en ligne

Activités et usages : 29

Milieu : 25

Réglementation-Zonages : 21

Producteur

ESPACE (UMR 7300) (50)
 LISA (UMR 6240) (7)
 MNHN (Muséum National d'Histoire Naturelle) (5)
 UR PROJECT[s] - ENSA Marseille (4)
 INSEE (4)
 IGN (3)
 LPED (UMR 151) (3)
 DDTM 13 (2)
 Parc National des Calanques (2)
 IMBE (UMR 7263) (2)
 ORTC - DREAL Corse (2)
 GPMM (1)
 Ministère de l'Agriculture, de l'Agroalimentaire et de la Forêt (1)
 Club de la croisière Marseille Provence (1)
 Bouches-du-Rhône Tourisme (1)

Mots-clés

Usage des sols (15)
 structure (13)
 Protections environnementales (9)
 Sites protégés (9)
 environnement (9)
 imageryBaseMapsEarthCo
 transportation (8)
 Occupation des terres (8)
 Lieux de production et sites industriels (7)
 Industrie (7)
 Réseaux de transport (7)
 Occupation du sol (7)
 Unités administratives (7)
 Zones de gestion, de restriction ou de réglementation et unités de déclaration (6)
 geoscientificInformation (

Pluviométrie journalière - Golfe d'Aigues-Mortes - 2013/2014

Données statistiques des pluies journalières sur le bassin-versant du Golfe d'Aigues-Mortes (Montpellier Fréjorgues et Nîmes) Météorologie Données collées "APPORTS-GAM : Apports de précipitations dans la zone côtière du Go...

Pluviométrie, Caractéristique Conditions Atmosphériques,

Inventaire permanent du littoral (IPLI) - Lagune de Biguglia - 1977

Fichier SIG de l'extraction de l'inventaire permanent du littoral (IPLI) pour les 4 communes du site de la lagune de Biguglia (Biguglia, Borgo, Furiani et Luciana). Classe OHM-LM : Milieu > Occupation du sol

Occupation Du Sol, Inventaire Permanent Du Littoral (IPLI), Occupation Des Terres, Usage Des Sols, ImageryBaseMapsEarthCover



MEDDE / DGALN
 CEREMA - Direction territoriale Normandie-Centre
 Dernière mise à jour : 2016-10-05

Sites de plongée - Littoral marseillais - 2014

Fichier SIG des sites de plongée sous-marine du littoral marseillais (de Martigues à La Ciotat), décrits par leur nom, profondeur, niveau de difficulté, intérêt, etc. Classe OHM-LM : Activités > Activités nautiques Donnée produite dans le cadre du projet PLOUF "Pratiques de la plongée sous-marine sur le littoral marseillais, éléments de connaissance et de gestion".

Activités Nautiques, Plongée, Océans



Tâche urbaine - Marseille - 1660/1985

Fichier SIG représentant l'évolution de la "tâche urbaine" de Marseille, entre 1660 et 1985 (1660, 1700, 1800, 1850, 1900, 1935, 1985). Classe OHM-LM : Milieu > Occupation du sol Donnée produite dans le cadre du projet "LitMed - L'évolution de l'occupation et l'utilisation des sols du littoral, de La Ciotat à Port-Saint-Louis-du-Rhône", lauréat...

Occupation Du Sol, Tâche Urbaine, Occupation Des Terres, Usage Des Sols, ImageryBaseMapsEarthCover



INAMA - ENSA Marseille
 UR PROJECT[s] - ENSA Marseille
 Dernière mise à jour : 2016-08-22

Shuttle Radar Topography Mission (SRTM) - Agglomération Marseille - 2000

Fichier Raster de données altimétriques correspondant à une extraction du SRTM sur l'agglomération marseillaise. Donnée produite dans le cadre du projet "Observation et perception de la pollution provenant des moteurs à combustion interne dans les lieux récréatifs du littoral marseillais", lauréat de l'APR 2013 de l'OHM Littoral méditerranéen. CL...

Relief Terrestre, Shuttle Radar Topography Mission (SRTM), Altitude, Ortho-imagerie, Elevation, ImageryBaseMapsEarthCover



USGS / GLCF
 LPED (UMR 151)
 Dernière mise à jour : 2016-10-19



Précisions géocatalogue

Enjeux et perspectives

- ✓ Assurer une meilleure remontée d'information de la part des équipes
- ✓ Webmapping / GéoVisualisation
- ✓ Meilleure diffusion



Source: CampToCamp



Source: Maptitude

**Merci de votre
attention**